

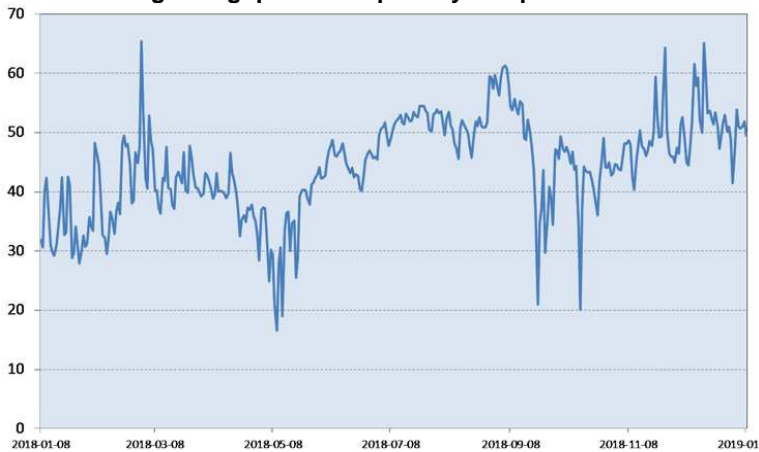
ELMARKNADSBREV VECKA.2

Prognos Rörligt pris

Den hydrologisk balansen har stärkts sen förra veckan (-13,4 TWh). Det rörligt elpriset ser ut att gå sidledes den kommande vecka.

- Mindre nederbörd än normalt de närmaste 10 dagarna (90%). Prognoserna visa på kallare väder.
- Just nu 96% tillgänglighet i kärnkraften.
- Något starkare svensk krona mot EUR.

Prisutveckling Rörligt pris - Nordpool Systempris EUR/MWh



Prognos Fast elpris (kort och lång sikt)

Priserna för de korta fastprisavtalen ser ut att gå upp på en veckas sikt. Priserna för de längre fastprisavtalen ser ut att gå sidledes/ner på en veckas sikt.

- Priset på utsläppsrätter CO₂ sidledes/ner.
- Priser för kol går sidledes/ner.
- Priset på olja går sidledes.

Prisutveckling Fastpris - Nasdaq EUR/MWh

Q2-19 48,00 (+1,00) YR-20 37,75 (-0,70) YR-21 33,50 (-1,35) YR-22 31,00 (-1,55)

