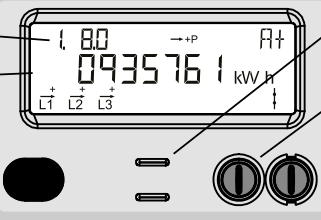


Bruksanvisning för OMNIPOWER elmätare

Displaykonfiguration 30021



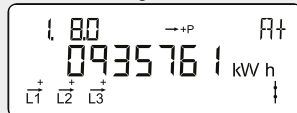
OBIS kod
Menyvalsnummer

Fasindikering
L1, L2 och L3 lyser individuellt vid inkommande spänning på aktuell fas. Pilarna indikerar aktuell strömriktning.

Optiskt infrarött öga
För avläsning och programmering av data.

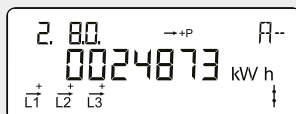
SO diod
Blinkar 1000 gånger per kWh.
Med tryckknappen skiftar displayen, skiftet sker när knappen släpps.
Ca. 2 minuter efter sista knapptryck återgår displayen automatiskt till att visa ackumulerad energi i kWh.

Normalvisning



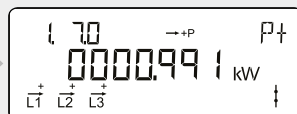
Summerad elförbrukning A+

El förbrukat från nätet.
Mätt i kWh.



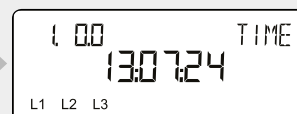
Summerad elproduktion A-

El levererad till nätet.
Mätt i kWh.



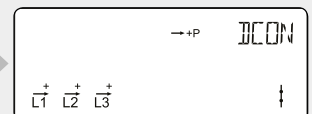
Aktuell effekt

Nuvarande förbrukning i kW.



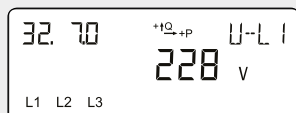
Datum och tid

Skiftar mellan datum och tid.

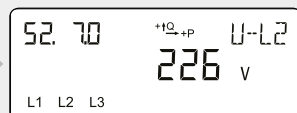


Manuell frångkoppling

Se "Bruksanvisning för brvrtarfunktionen i mätaren".



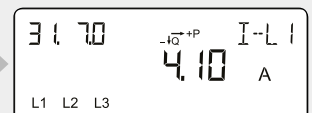
Aktuell spänning fas L1



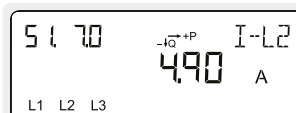
Aktuell spänning fas L2



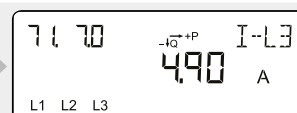
Aktuell spänning fas L3



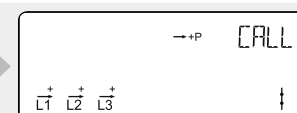
Aktuell ström fas L1



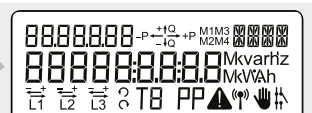
Aktuell ström fas L2



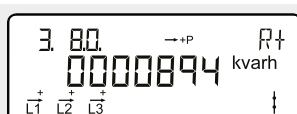
Aktuell ström fas L3



Endast för nätbolaget

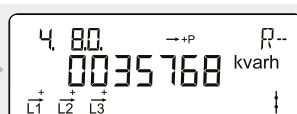


Display test



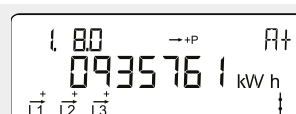
Reaktiv energi R-

Mätt i kVArh



Reaktiv energi R+

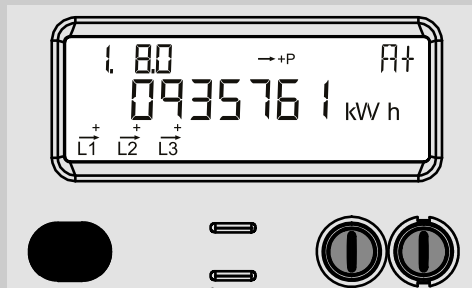
Mätt i kVArh.



Summerad elförbrukning A+

El förbrukat från nätet.
Mätt i kWh.

Bruksanvisning för brytarfunktionen i mätaren



BRYTARDIOD

Släckt: Tillkopplat

Konstant röd: Frånkopplad och blockerad

Blinkande röd: Klar för tillkoppling

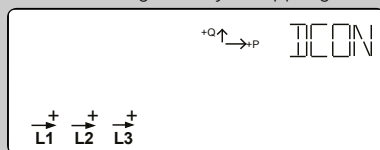
TRYCKKNAPP

Med knappen skiftas displayvisningen

Frånkoppling:

Via tryckknappen väljs nedanstående displayvisning.

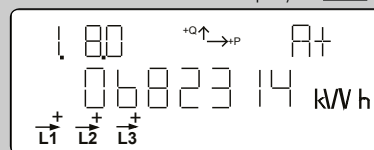
Obs! I detta läge kan ej tillkoppling ske.



Håll tryckknappen intryckt i ca. 6 sekunder tills reläerna kopplas ifrån och den röda dioden tänds..

Tillkoppling:

Den röda dioden under displayen skall blinka.



Håll tryckknappen intryckt i ca. 6 sekunder tills reläerna slår till och den röda lysdioden släcks.